



빅데이터 분석을 통한 전기차 수요와 인프라의 상관관계 분석

요약 설명

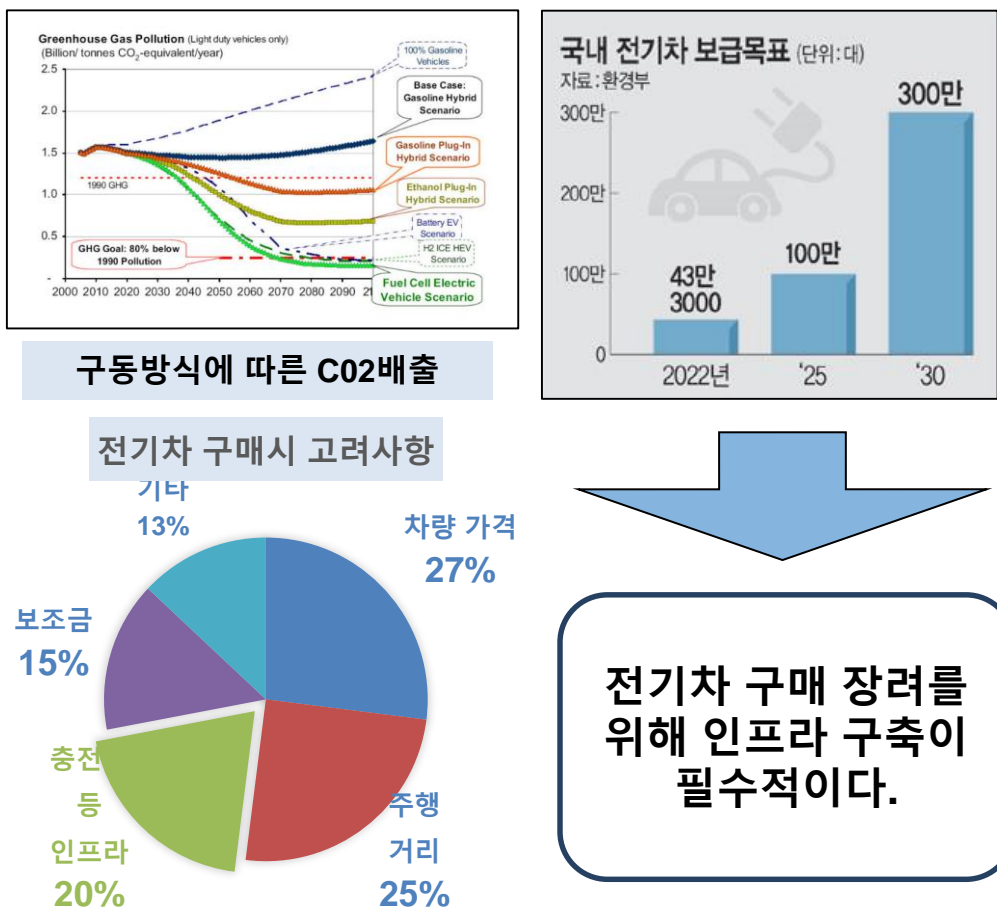
현재 점점 더 심화되어가는 지구온난화의 주범으로 꼽히는 온실가스의 배출을 줄이기 위해 전인류적으로 노력하고 있다. 이산화탄소는 현재 온실가스의 약 88.6%를 차지하는 대표적인 지구온난화의 주범이라고 할 수 있다. 이러한 이산화탄소의 배출은 약 40%는 화석연료 기반의 승용차, 약 34%는 화물차량에서 발생하여 전체의 74%의 높은 비중을 차지하고 있다. 따라서 현재 정책적으로도 전기차 산업을 육성하려 노력하고 있지만, 대표적으로 지원금을 주는 형태의 지원과 현재의 전기차 인프라가 전기차 구매의 상관관계는 어떤 경향을 보이는지 분석하고자 한다.

창원과학고

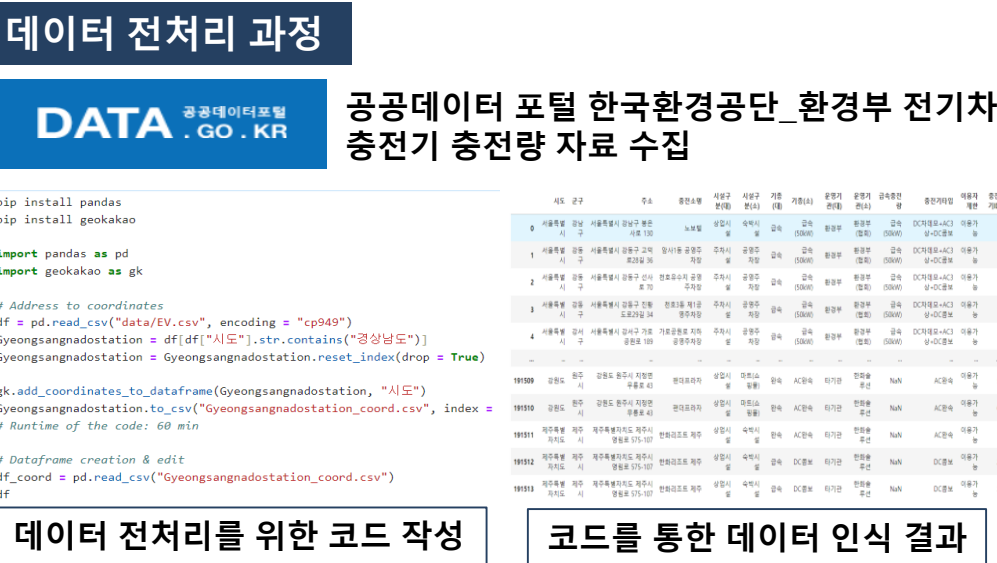
2219 한 OO
2310 이 OO
2403 김 OO

연구 내용

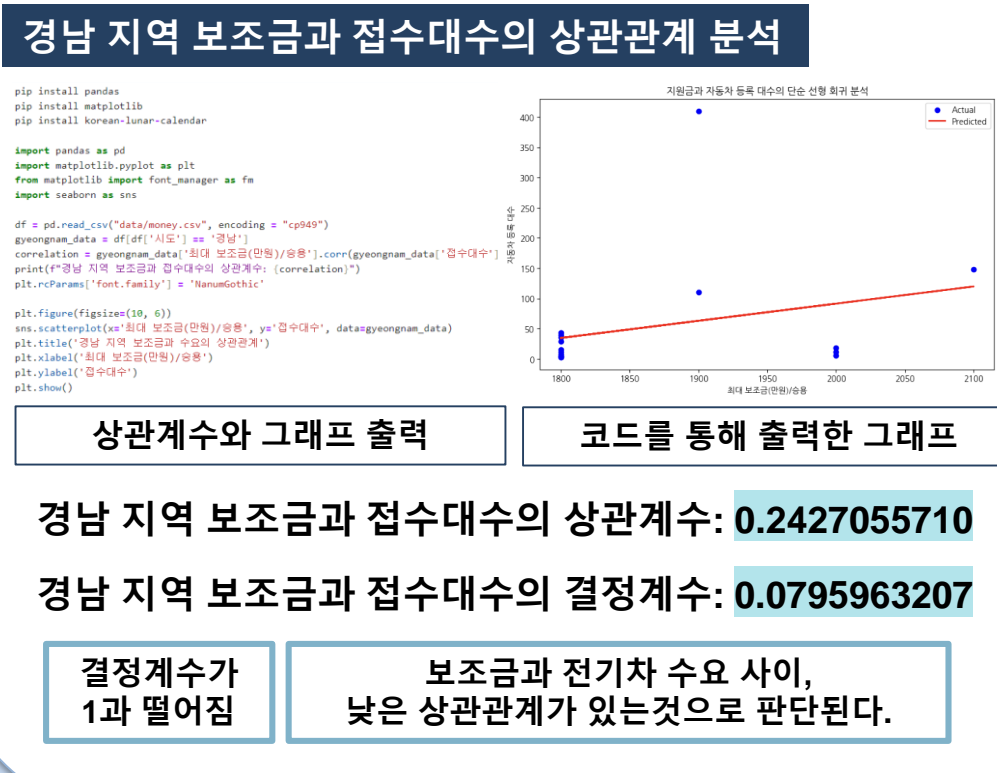
1. 주제선정 및 목적



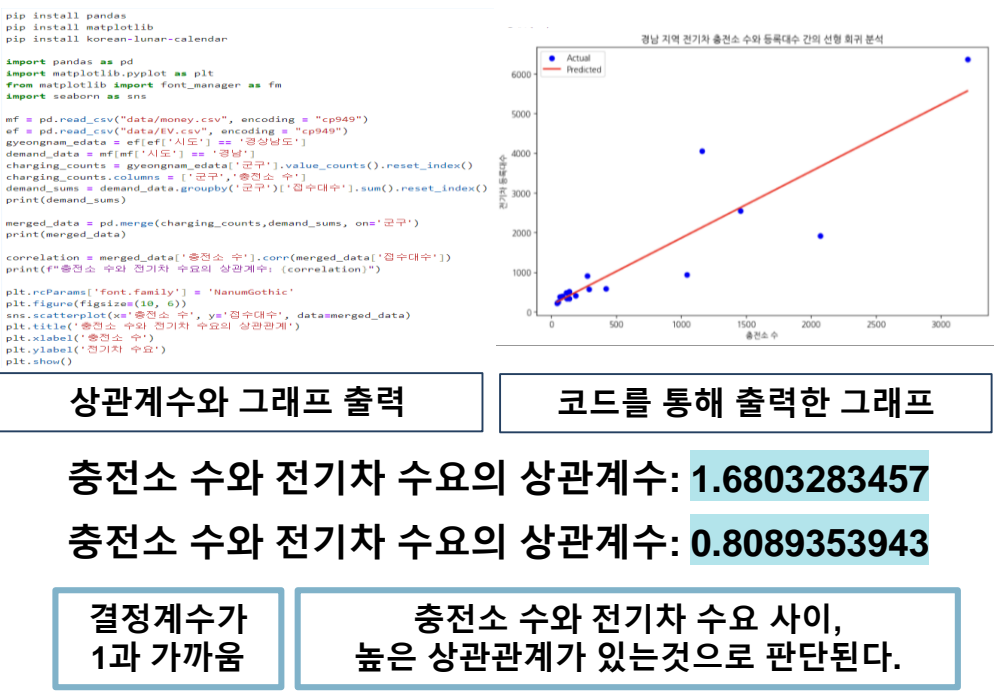
2. 연구 내용 및 방법



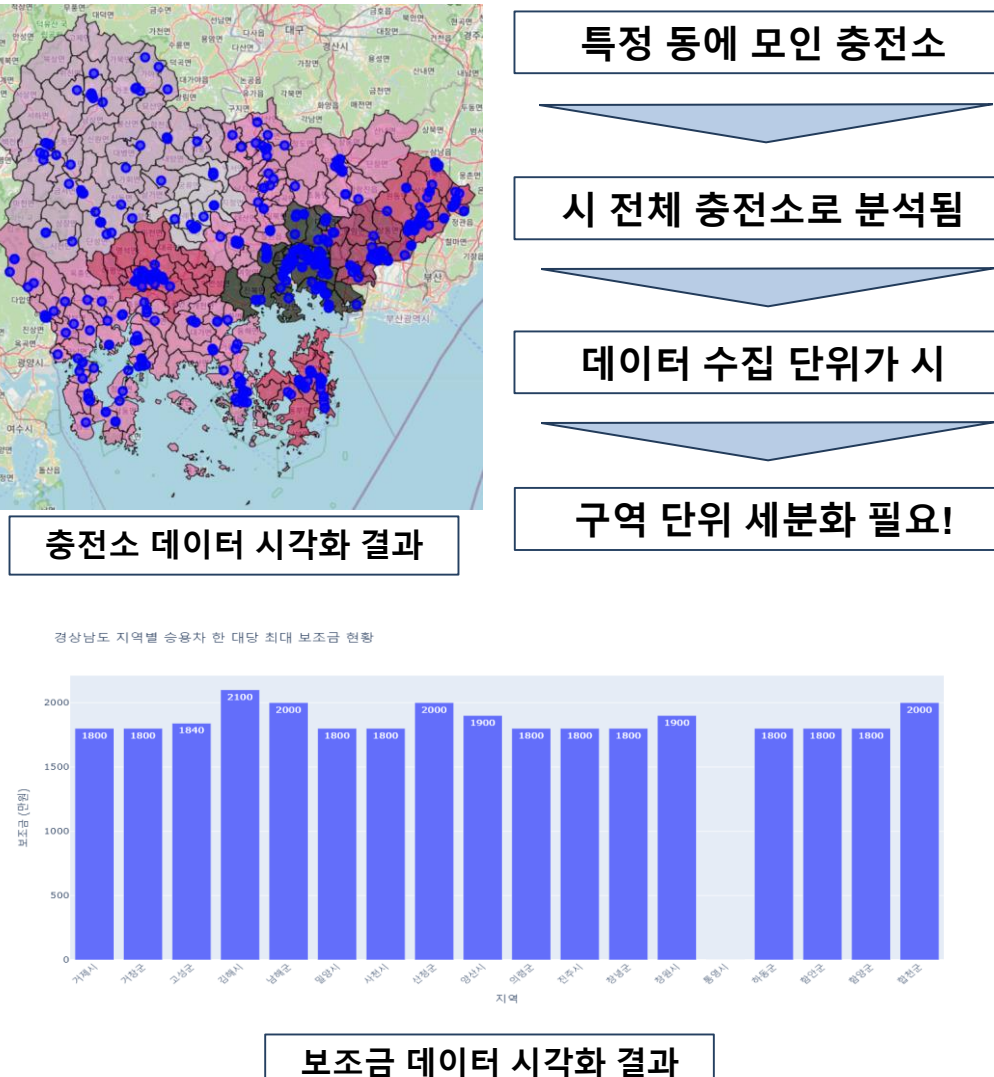
3. 연구 결과



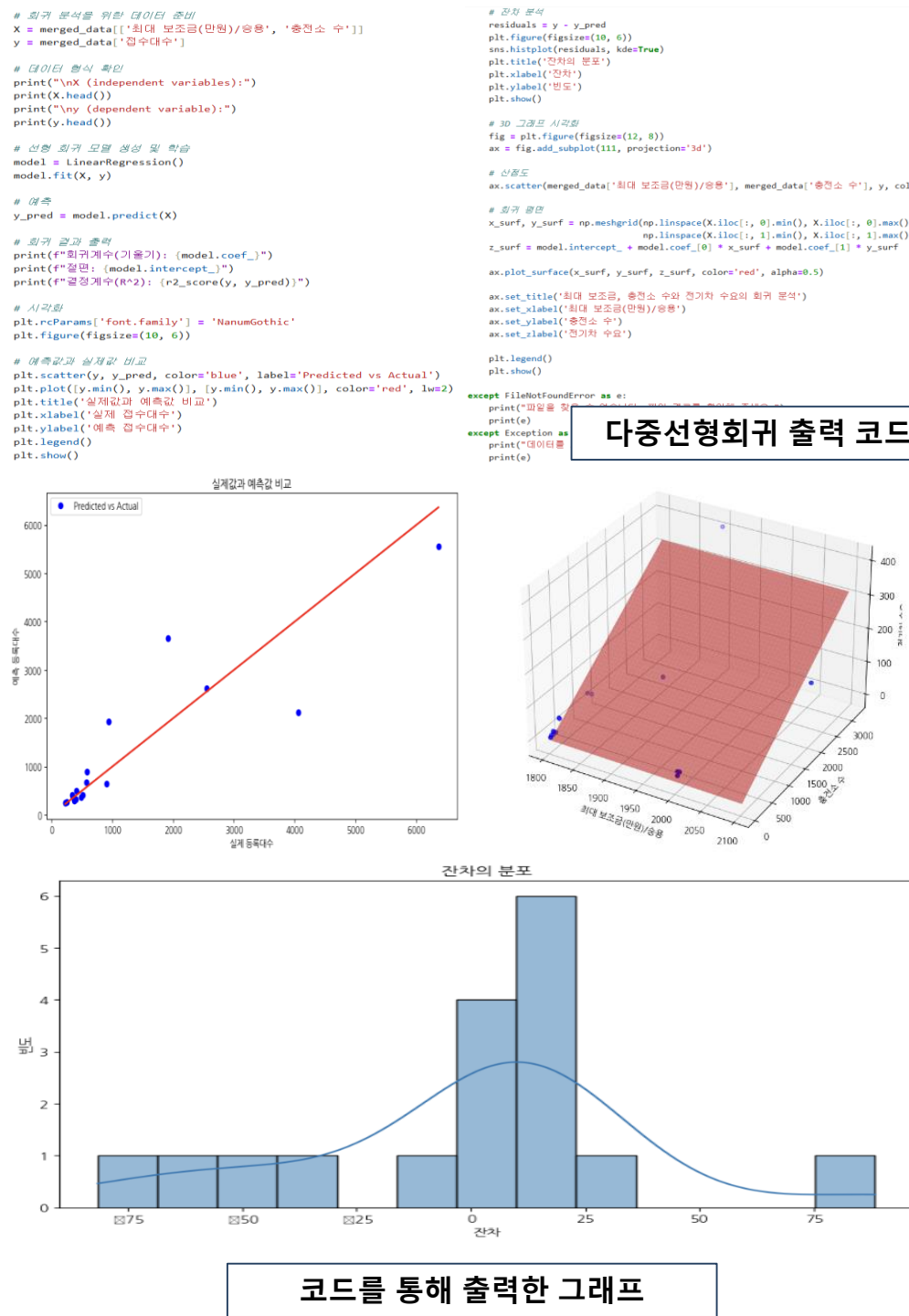
충전소 수와 전기차 수요의 상관관계분석



빅데이터의 시각화



다중선형회귀 활용 데이터 분석



4. 결론 및 적용

- 지역별 보조금과 전기차 수요 사이 상관관계는 없는것으로 보인다.
- 지역별 충전소 수와 전기차 수요 사이 유의미한 상관관계가 있다고 보인다.
- 빅데이터 시각화 결과 데이터의 정확성을 위해 지역 세분화가 필요하다.
- 다중선형회귀를 통해 지원금 대비 충전소에 의한 영향이 크다고 보인다.

효과 및 전망

경상남도에 설치되어있는 충전소와 전기차 수요의 상관관계를 조사해본 결과 상관계수가 약 0.9로 1에 가까운 값이 나와 높은 상관관계를 보인다 판단할 수 있었고, 경남 지역의 보조금과 전기차 수요의 상관관계를 조사해본 결과 결정계수가 약 0.24로 1과는 다소 떨어진 값이 나오게 되어 현재 가지고 있는 자료만으로 지자체의 지원금이 전기차 수요에 유의미한 영향을 주는것으로 판단을 내리기엔 다소 어려움이 존재한다고 판단된다. 처음 조사했던 설문조사의 결과 전기차 구매를 꺼리는 이유의 35.7%를 차지하는 충전 인프라 부족의 문제가 빅데이터 분석결과 충전 인프라가 전기차의 수요에 높은 상관관계를 보인다는 것을 판단할 수 있었다. 그러나 설문조사 결과 전기차 구매를 하게된 이유의 17%를 차지해 4번째 요인이었던 보조금의 경우 현재의 경상남도 자료로서는 보조금이 전기차의 수요에 유의미한 영향을 주었다고 영향을 내리기엔 무리가 있다고 판단이 된다. 그러나 표본을 전국으로 확대하여 빅데이터 분석을 진행한다면 보조금과 전기차 수요의 상관관계를 보다 정밀하게 밝혀낼 수 있을것으로 판단된다.